



UNIVERSIDADE REGIONAL DO CARIRI – URCA
DEPARTAMENTO DE CIÊNCIAS BIOLÓGICAS – DCBIO
CURSO DE LICENCIATURA EM CIÊNCIAS BIOLÓGICAS
PROGRAMA DE RESIDÊNCIA PEDAGÓGICA - PRP
CONGRESSO NACIONAL DE EDUCAÇÃO - CONEDU



CONSTRUINDO CONHECIMENTO ETNOBOTÂNICO DE PLANTAS MEDICINAIS NO ENSINO MÉDIO

Ana Josilene Teles da Silva¹

CRATO - 2023



CONSTRUINDO CONHECIMENTO ETNOBOTÂNICO DE PLANTAS MEDICINAIS NO ENSINO MÉDIO

Ana Josilene Teles da Silva¹
Francisco Jefferson Monteiro de Oliveira²
Renan Gonçalves Silva³
Carlos Bezerra da Silva⁴
Rivânia Silva Alves⁵
Cícero Magerbio Gomes Torres⁶

RESUMO

A natureza compõe uma fonte de recursos desfrutados pelo ser humano desde os primórdios até o presente, os quais tiveram sua mediação em diversas ações, tais como: na produção de alimentos, armas, vestimentas e cura medicinal. Ao longo da história da humanidade, as plantas traçaram um marco essencial como recurso alimentício e curativo. Todavia, quando se trata do saber biológico, o nível de conhecimento ainda é vagamente abordado em sala de aula. Diante disso, entender que a cultura local é de grande relevância no desenvolvimento da identidade dos cidadãos, vai além de resgatar o saber popular, interliga-o com o conhecimento científico no processo de formação educacional dos jovens. Nessa perspectiva, objetivou-se analisar a construção do conhecimento etnobotânico no processo de ensino aprendizagem dos discentes em uma escola estadual de Ensino Médio no município de Crato CE, com base na utilização de plantas nativas para uso terapêutico e medicinal. Para esse fim, a presente pesquisa trata-se de um relato de experiência de cunho qualitativo, realizada no primeiro módulo do Programa de Residência Pedagógica em 2023 por meio de uma eletiva de botânica. A prática foi desenvolvida através de uma sondagem do conhecimento prévio dos alunos, se apropriando da aula expositiva dialogada e a execução de uma atividade degustativa com os recursos alimentares locais usados para fins terapêuticos. Para tal, esse trabalho apresenta-se relevante no sentido da valorização frente ao conhecimento dos alunos de ensino médio na relação das plantas medicinais com a construção de ações voltadas para a pesquisa e estudos etnobotânico.

Palavras-chave: Etnobotânica; Programa de Residência Pedagógica; Plantas Medicinais.

INTRODUÇÃO

ETNOBOTÂNICO



FIG.1

COMPREENSÃO SOBRE A FLORA REGIONAL

INTERAÇÃO HOMEM - NATUREZA



FIG.3



FIG.2

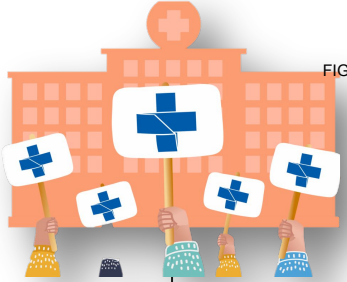


FIG.2

INTRODUÇÃO

1

RELATO DE EXPERIÊNCIA VIVENCIADO ATRAVÉS DA ELETIVA BOTÂNICA, POR MEIO DO PRP COM OS RESIDENTES DE BIOLOGIA (CAPES, 2018);

2

RELAÇÕES EXISTENTES NO CULTIVO E UTILIZAÇÃO DOS VEGETAIS NA CONTRIBUIÇÃO ÉTICA E SOCIAL;

3

DESENVOLVIMENTO CIENTÍFICO, CRÍTICO E BOTÂNICO.



FIG.4

INTRODUÇÃO

MEDICINA ALTERNATIVA

LOCALIZAÇÃO

TIPO
MORFOLÓGICO

PARTES DO
VEGETAL E
PROPRIEDADES

PREPARAMENTO

INGESTÃO



FIG.5



FIG.6



FIG.7



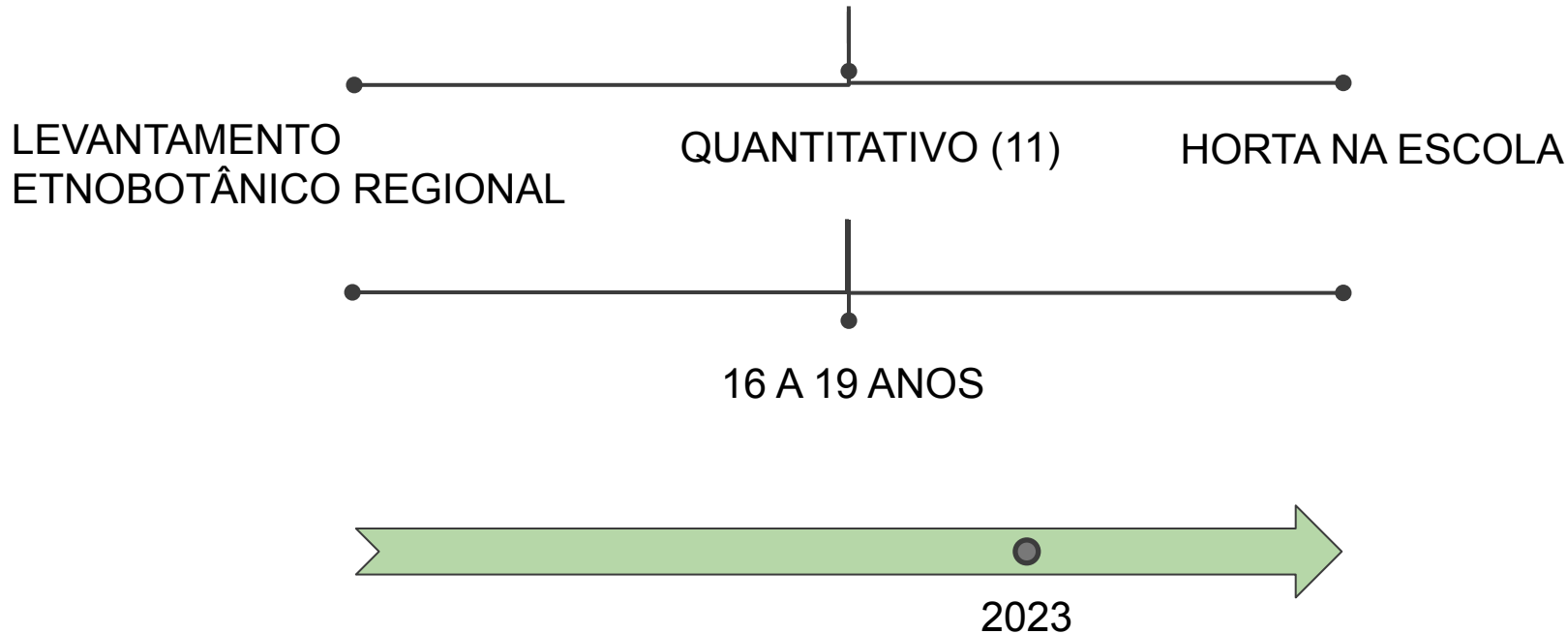
OBJETIVOS

- 1** Descrever as principais experiências vivenciadas acerca do módulo I;
- 2** Abordar sobre os conhecimentos etnobotânicos;
- 3** Expor os resultados obtidos através do PRP;
- 4** Exemplificar as etapas do trabalho;
- 5** Analisar na prática docente os saberes botânicos.

METODOLOGIA



ESTUDO INTEGRATIVO
(OLIVEIRA, 2008)



DESENVOLVIMENTO

CRATO, CEARÁ

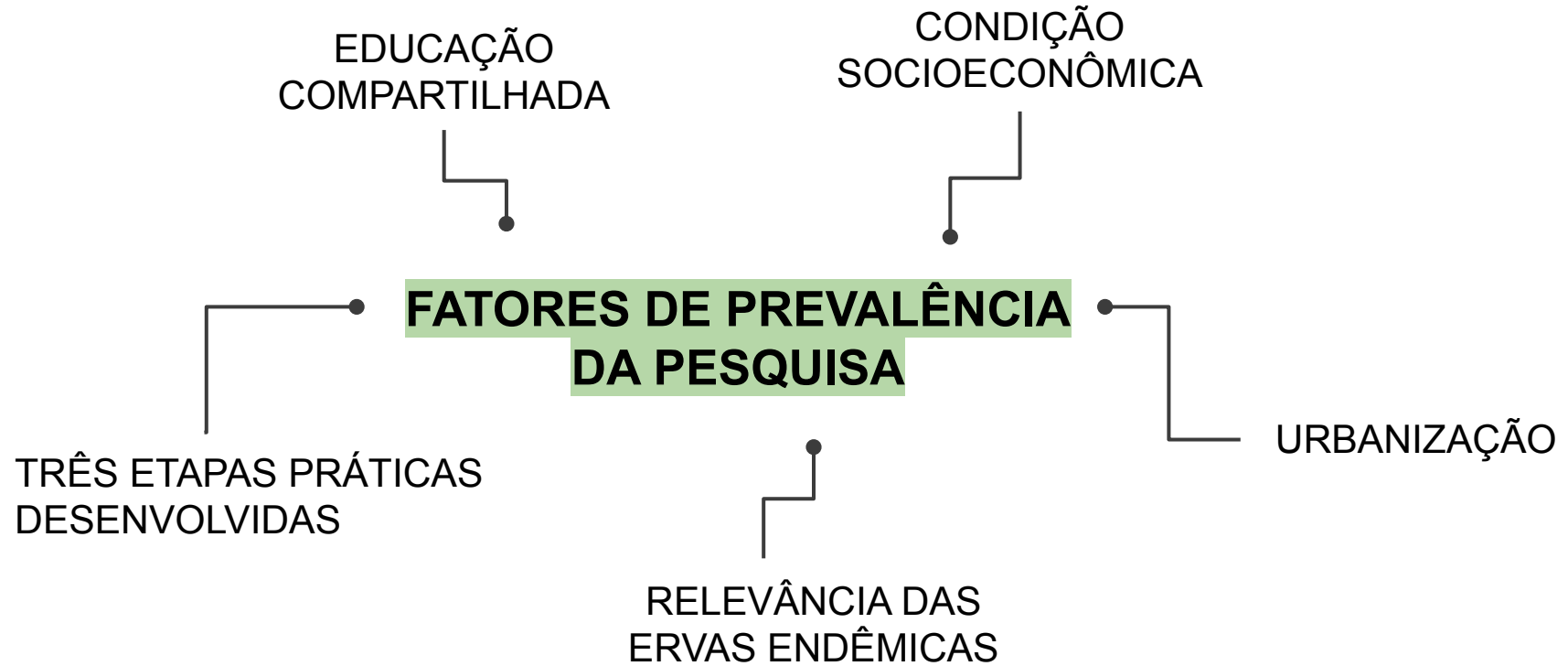
78% MASCULINO e 22% FEMININO



SABER TRADICIONAL FRENTE CIENTÍFICO

FINS TERAPÊUTICOS NATURAIS

DESENVOLVIMENTO



CONSIDERAÇÕES FINAIS

“DOIS PONTOS CHAVES: COMPREENSÃO E CONTRUÇÃO
NA TOMADA DECISÓRIA, PARA UM PRODUTO FINAL DE
INTERESSE PRÓPRIO “