

PERFIL DOS IDOSOS ACOMETIDOS POR COVID-19 INTERNADOS EM UMA UNIDADE DE TERAPIA INTENSIVA DA CIDADE DE JOÃO PESSOA-PB

José Uilson Ferreira Galindo Júnior- Mestrando do Programa de Mestrado Profissional em Gerontologia da Universidade Federal da Paraíba – UFPB;

Elânio Leandro Da Silva - Mestrando do Programa de Mestrado Profissional em Gerontologia da Universidade Federal da Paraíba – UFPB;

Fernanda Kelly Oliveira de Albuquerque - Mestranda do Programa de Mestrado Profissional em Gerontologia da Universidade Federal da Paraíba – UFPB;

Natália Pessoa da Rocha Leal – Mestre em Enfermagem pela Universidade Federal da Paraíba – UFPB;

Fabiana Maria Rodrigues Lopes de Oliveira – Doutora em Enfermagem; Prefeitura Municipal de João Pessoa – PB;

Keylla Talitha Fernandes Barbosa - Orientadora – Doutora em Enfermagem; Universidade Federal da Paraíba - UFPB

Contatos: juniorrfg_17@hotmail.com; elaniosaude@hotmail.com; fe_kellyjp@yahoo.com.br;
nataliapessoad@hotmail.com; fabianarodriguesenf@yahoo.com.br; keyllafernandes@gmail.com

PERFIL DOS IDOSOS ACOMETIDOS POR COVID-19 INTERNADOS EM UMA UNIDADE DE TERAPIA INTENSIVA DA CIDADE DE JOÃO PESSOA-PB

➤ OBJETIVO

Analisar o perfil dos idosos acometidos por COVID-19 internados em uma Unidade de Terapia Intensiva da cidade de João Pessoa-PB.

➤ JUSTIFICATIVA

- contribuir para o entendimento da dinâmica da doença;
- desenvolvimento de medidas de enfrentamento da COVID-19;
- minimização dos danos nessa população específica.

PERFIL DOS IDOSOS ACOMETIDOS POR COVID-19 INTERNADOS EM UMA UNIDADE DE TERAPIA INTENSIVA DA CIDADE DE JOÃO PESSOA-PB

➤ INTRODUÇÃO

- Pandemia COVID-19;
- Processo de envelhecimento;
- População idosa X COVID-19: prognóstico, mortalidade; hospitalização

PERFIL DOS IDOSOS ACOMETIDOS POR COVID-19 INTERNADOS EM UMA UNIDADE DE TERAPIA INTENSIVA DA CIDADE DE JOÃO PESSOA-PB

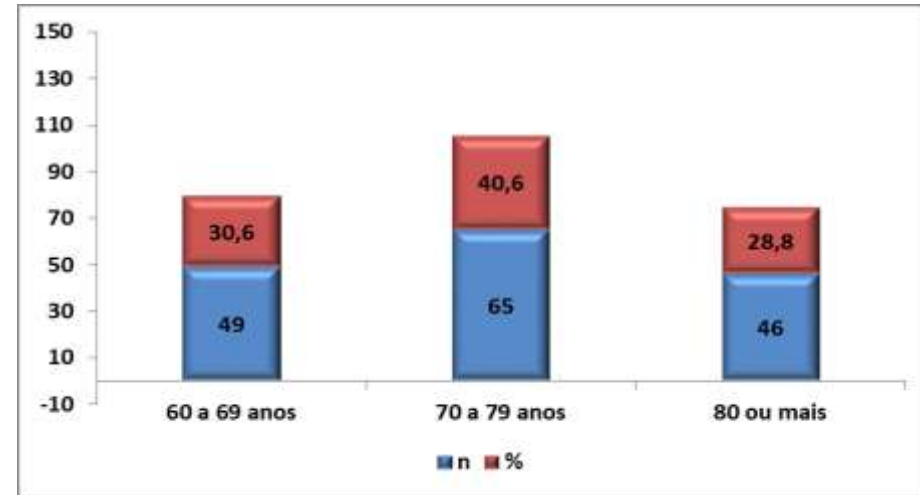
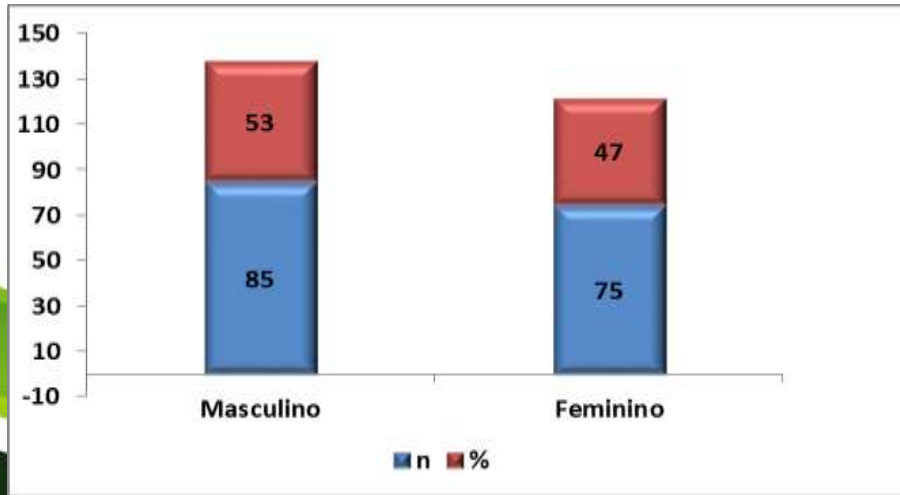
➤ METODOLOGIA

- Estudo transversal, do tipo documental retrospectivo, desenvolvido a partir de dados secundários obtidos por meio da análise de prontuários de uma UTI de um hospital público no município de João Pessoa (PB);
- População: pacientes idosos diagnosticados com a covid-19, admitidos no período de fevereiro de 2020 a março de 2021 na referida UTI.;
- Amostra: 160 pacientes;
- Análise dos dados: abordagem quantitativa por estatística descritiva, univariada para todas as variáveis.
- Comitê de Ética e Pesquisa do Centro Universitário de João Pessoa sob o parecer nº 4.077.113.

PERFIL DOS IDOSOS ACOMETIDOS POR COVID-19 INTERNADOS EM UMA UNIDADE DE TERAPIA INTENSIVA DA CIDADE DE JOÃO PESSOA-PB

➤ RESULTADOS E DISCUSSÃO

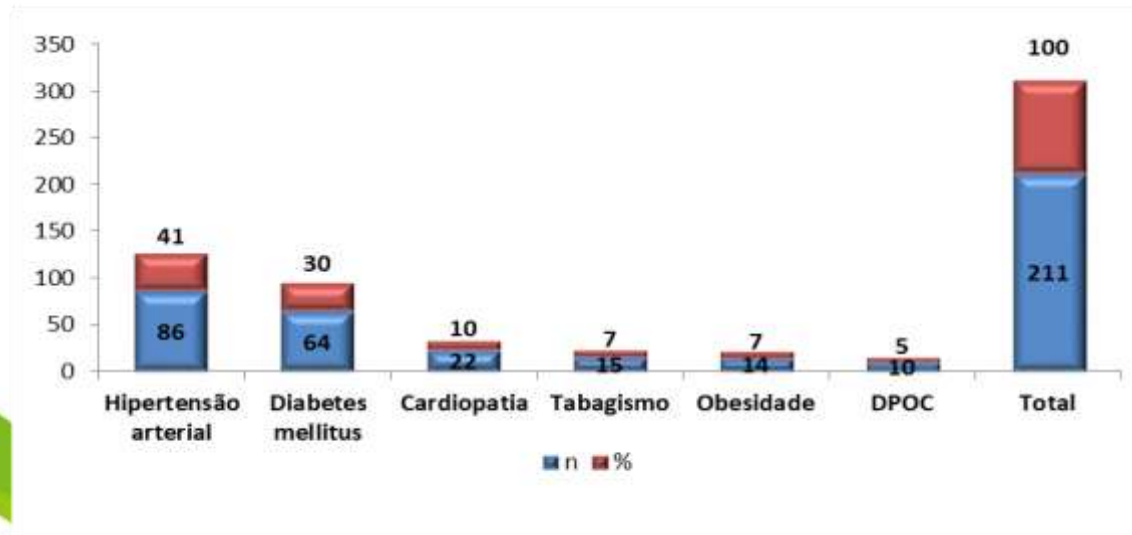
Caracterização sociodemográfica de idosos acometidos por COVID-19 internados em uma unidade de terapia intensiva. João Pessoa, 2021.



PERFIL DOS IDOSOS ACOMETIDOS POR COVID-19 INTERNADOS EM UMA UNIDADE DE TERAPIA INTENSIVA DA CIDADE DE JOÃO PESSOA-PB

➤ RESULTADOS E DISCUSSÃO

Caracterização clínica de idosos acometidos por COVID-19 internados em uma unidade de terapia intensiva. João Pessoa, 2021.

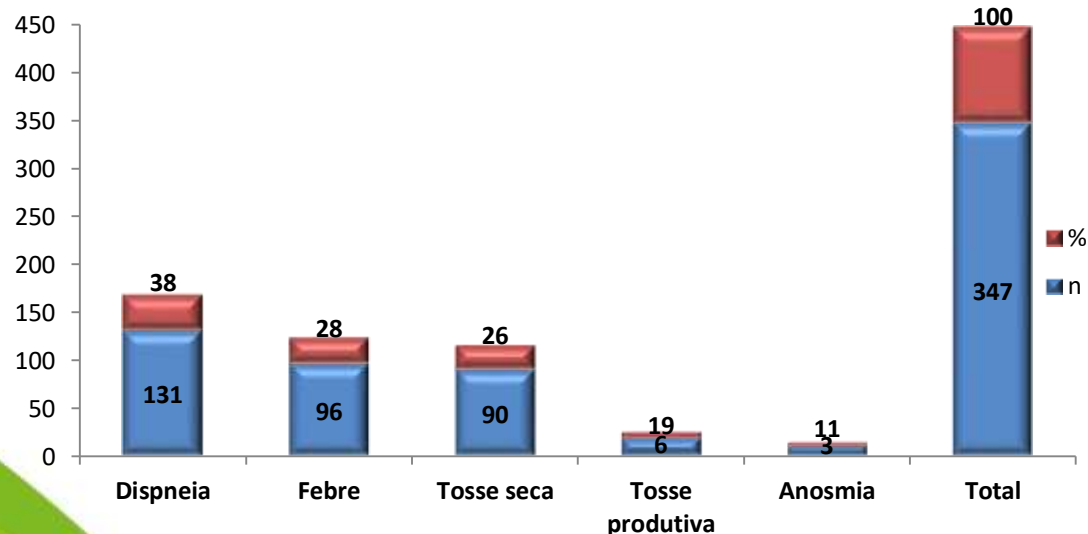


Fonte: Autores (2021)

PERFIL DOS IDOSOS ACOMETIDOS POR COVID-19 INTERNADOS EM UMA UNIDADE DE TERAPIA INTENSIVA DA CIDADE DE JOÃO PESSOA-PB

➤ RESULTADOS E DISCUSSÃO

Distribuição dos sintomas apresentados por idosos acometidos por COVID-19 internados em uma unidade de terapia intensiva. João Pessoa, 2021.

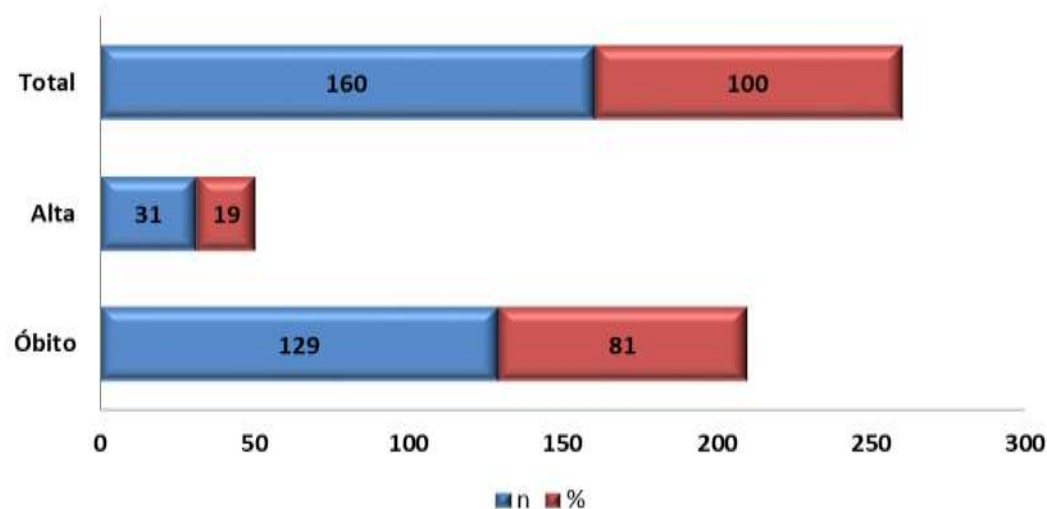


Fonte: Autores (2021)

PERFIL DOS IDOSOS ACOMETIDOS POR COVID-19 INTERNADOS EM UMA UNIDADE DE TERAPIA INTENSIVA DA CIDADE DE JOÃO PESSOA-PB

➤ RESULTADOS E DISCUSSÃO

Desfecho clínico de idosos acometidos por COVID-19 internados em uma unidade de terapia intensiva. João Pessoa, 2021.



Fonte: Autores (2021)

PERFIL DOS IDOSOS ACOMETIDOS POR COVID-19 INTERNADOS EM UMA UNIDADE DE TERAPIA INTENSIVA DA CIDADE DE JOÃO PESSOA-PB

➤ CONSIDERAÇÕES FINAIS

- COVID-19 possui uma alta letalidade para a população idosa, maior risco para a infecção, predispondo a quadros clínicos mais graves e maior número de complicações;
- Relevância do entendimento da dinâmica da doença, influenciando positivamente no prognóstico do paciente;
- Cuidado gerontológico qualificado e seguro.

PERFIL DOS IDOSOS ACOMETIDOS POR COVID-19 INTERNADOS EM UMA UNIDADE DE TERAPIA INTENSIVA DA CIDADE DE JOÃO PESSOA-PB

➤ REFERÊNCIAS

- FIGUEIREDO, M. N.; *et al.* Espectro clínico da covid-19 em idosos: revisão integrativa da literatura. **Braz. J. of Develop.**, Curitiba, v. 6, n. 9, p. 68173-68186 sep. 2020. ISSN 2525-8761. DOI: 10.34117/bjdv6n9-304. Acesso em: 10 jun. 2023.
- HAMMERSCHMIDT, K. S. A.; SANTANA, R. F. Saúde do idoso em tempos de pandemia covid-19. **Cogitare enferm.** 25: e72849, 2020. DOI: <http://dx.doi.org/10.5380/ce.v25i0.72849>. Acesso em: 10 jun. 2023.
- LIMA, F.L.O.; *et al.* Diagnóstico da COVID-19: importância dos exames laboratoriais e exames de imagem. **Pesquisa, Sociedade e Desenvolvimento**, [S. l.], v. 9, pág. e259997162, 2020. DOI: 10.33448/rsd-v9i9.7162. Disponível em: <https://rsdjournal.org/index.php/rsd/article/view/7162>. Acesso em: 8 set. 2023.
- MOTA, J. P.; *et al.* Significados da espiritualidade e religiosidade para idosos em sua vida e na pandemiapela COVID-19. **Research, Society and Development**, v. 11, n. 4, 2022 (CC BY 4.0) | ISSN 2525-3409 | DOI: <http://dx.doi.org/10.33448/rsdv11i4.27511>. Acesso em: 10 jun. 2023.
- PAULA, A. S.; *et al.* Desfechos clínicos dos idosos hospitalizados com COVID-19. **Research, Society and Development**, v. 11, n. 2, e24811225622, 2022 (CC BY 4.0) | ISSN 2525-3409 | DOI: <http://dx.doi.org/10.33448/rsd-v11i2.25622>. Acesso em: 10 jun. 2023.
- PORTO, E. F., *et al.* Mortality due to Covid-19 in Brazil: sociodemographic profile of the first weeks. **Research, Society and Development**, 10(1), e34210111588, 2021. DOI: <http://dx.doi.org/10.33448/rsd-v10i1.11588> Acesso em 08 set. 2023.
- ROCHA, M. E. F.; *et al.* Avaliação do estado funcional sobre o desfecho clínico de idosos hospitalizados com Covid-19. **Research, Society and Development**, v. 11, n. 3, e56311326869, 2022 (CC BY 4.0) | ISSN 2525-3409 | DOI: <http://dx.doi.org/10.33448/rsd-v11i3.26869>. Acesso em: 10 jun. 2023.
- SANTOS, J. L. S.; *et al.* Diagnósticos de enfermagem para pacientes críticos com COVID-19 em Unidade de Terapia Intensiva: revisão de literatura. **Research, Society and Development**, v. 12, n. 2, e4712239911, 2023 (CC BY 4.0) | ISSN 2525-3409 | DOI: <http://dx.doi.org/10.33448/rsd-v12i2.39911>. Acesso em: 10 jun. 2023.
- WHO COVID-19 Dashboard. Genebra: **Organização Mundial da Saúde**, 2020. Disponível online: <https://covid19.who.int/>. Acesso em: 10 jun. 2023.