

SOBRAL, POLÍTICAS HABITACIONAIS E CONFLITOS URBANOS: O CASO DO CONJUNTO HABITACIONAL NOVA CAIÇARA

Luciano Prata Souza Filho; Rener Costa Pires; Wagner Vinicius Amorim

Universidade Estadual do Ceará

E-mail: luciano.prata@aluno.uece.br

Resumo: Sobral, a partir de 1960 tornou-se alvo de políticas habitacionais que resultaram na expansão territorial urbana e populacional. Com isso, implementou-se políticas públicas para suprir o déficit habitacional. Recentemente surgiu um programa habitacional, o Programa “Minha Casa Minha Vida”, a partir do qual dinamizou-se a produção habitacional no país, inclusive no Ceará, onde, depois dos empreendimentos da sua capital, um em particular chama atenção por sua dimensão, o conjunto Nova Caiçara. Este trabalho tem como objetivo analisar e compreender os conflitos urbanos existentes gerados graças a implementação de um conjunto habitacional em Sobral, além de relacionar os aspectos socioespaciais com o conceito de território. O desenvolvimento do trabalho deu-se em diversas etapas, na primeira realizou-se revisão de literatura relacionada a urbanização e reestruturação socioespacial cearense, a partir de uma perspectiva geo-histórica. Posteriormente, o trabalho focou nas políticas habitacionais no município, especificamente no conjunto habitacional Nova Caiçara. Construiu-se uma hemeroteca digital para a obtenção das principais notícias relacionadas ao recorte espacial e, além disso, desenvolveu-se um trabalho de campo no local em 2018. Por fim, procedeu-se com a elaboração de mapas a partir dos dados coletados. Os conflitos existentes no Nova Caiçara foram analisados numa perspectiva geográfica, cuja análise pautou-se no conceito de território abordado na perspectiva de Raffestin (1993) e Souza (2012), os quais consideram a dimensão simbólica e do poder como primordiais para compreendermos os conflitos que se desenrolam no território. A partir disso vê-se que o Nova Caiçara se destaca por ser o maior empreendimento habitacional fora da Região Metropolitana de Fortaleza, (MARQUES, 2017). Tudo isto caracterizou uma modificação na estruturação socioespacial dos bairros adjacentes são milhares de habitantes inseridos num determinado espaço em tão pouco tempo. Para a instalação de um grande conjunto habitacional, são necessários planejamento e serviços públicos, principalmente os relacionados à saúde, educação e transporte o que não é visto no residencial Nova Caiçara ocasionando uma forte segregação socioespacial na cidade de Sobral. O forte símbolo da violência urbana faz com que essa segregação seja reforçada. Por fim, as discussões, referidas anteriormente, atinentes aos conflitos urbanos na cidade de Sobral, especificamente ao conjunto habitacional Nova Caiçara, estão diretamente relacionadas ao conceito de território, pois, o mesmo envolve o poder, sendo este primordial para compreendermos tais processos que estão em questão.

Palavras-chave: Nova caiçara, Sobral, Conjuntos habitacionais, Conflitos urbanos.

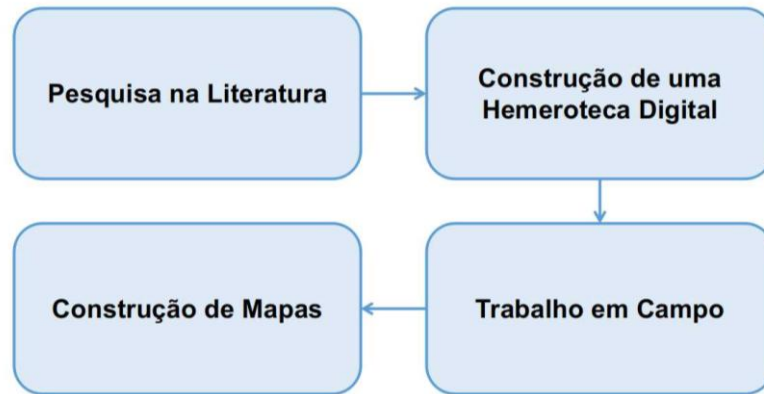
Introdução

A cidade de Sobral apresenta forte influência na caracterização da produção e da reestruturação urbana e regional cearense. Pautada como cidade média da região do semiárido, Sobral se mostra como uma das principais cidades cearenses, seja no sentido populacional, econômico e até mesmo político. Pois conta com um grande polo industrial, que fica atrás apenas do polo industrial da capital, Fortaleza. Por consequência desse crescimento Sobral é uma cidade que está em constante expansão. A partir da década de 1960, Sobral passou a ser alvo de políticas e intervenções públicas e privadas especializadas e modernas, o que resultou na expansão territorial urbana e no aumento da população da cidade. Com isso fizeram-se necessárias a existência de políticas públicas para suprir o déficit habitacional que avolumava a cidade. Depois do esgotamento do ciclo econômico do período do chamado “Milagre Econômico” e da ausência de políticas habitacionais durante as décadas de 1980 e 1990, só muito recentemente tivemos um programa habitacional de envergadura federal, o Programa “Minha Casa Minha Vida”, a partir do qual dinamizou-se a produção habitacional em todo o país, inclusive no estado do Ceará, onde, depois dos empreendimentos da capital do estado Fortaleza, um em particular chama atenção por sua dimensão, e aqui nos referimos a implementação do conjunto habitacional “Nova Caiçara”. Sendo o maior conjunto do município de Sobral, com 3.364 unidades, atendendo mais de 15 mil pessoas. O que faz do Nova Caiçara um empreendimento de grande porte. Visto isso, o presente trabalho tem como objetivo analisar e compreender os conflitos urbanos existentes graças a implementação de um conjunto habitacional em Sobral, além de relacionar os aspectos socioespaciais anteriores com o conceito de território.

Metodologia

O desenvolver do trabalho deu-se em diversas etapas, na primeira foi feito o levantamento e a revisão de literatura da temática de Sobral no contexto de urbanização e reestruturação socioespacial cearense, com autores que abordam tal temática a partir de uma perspectiva geo-histórica. Posteriormente, o trabalho atem-se às políticas habitacionais no município incluindo o “Programa Minha Casa Minha Vida”, especificamente ao conjunto habitacional “Nova Caiçara”. Diante disso, foi realizado uma hemeroteca digital para a obtenção das principais notícias relacionadas ao recorte espacial e, além disso, realizamos um trabalho de campo no local, no ano de 2018. Por fim, a procedemos com a elaboração de mapas a partir dos dados coletados. Os conflitos existentes no “Novo Caiçara” foram analisados numa perspectiva geográfica, pautando nossa análise a partir do conceito de território abordado na perspectiva de Haffestin (1993) e Souza (2012), os quais consideram a dimensão simbólica e do poder como primordiais para compreendermos os conflitos que se desenrolam no território.

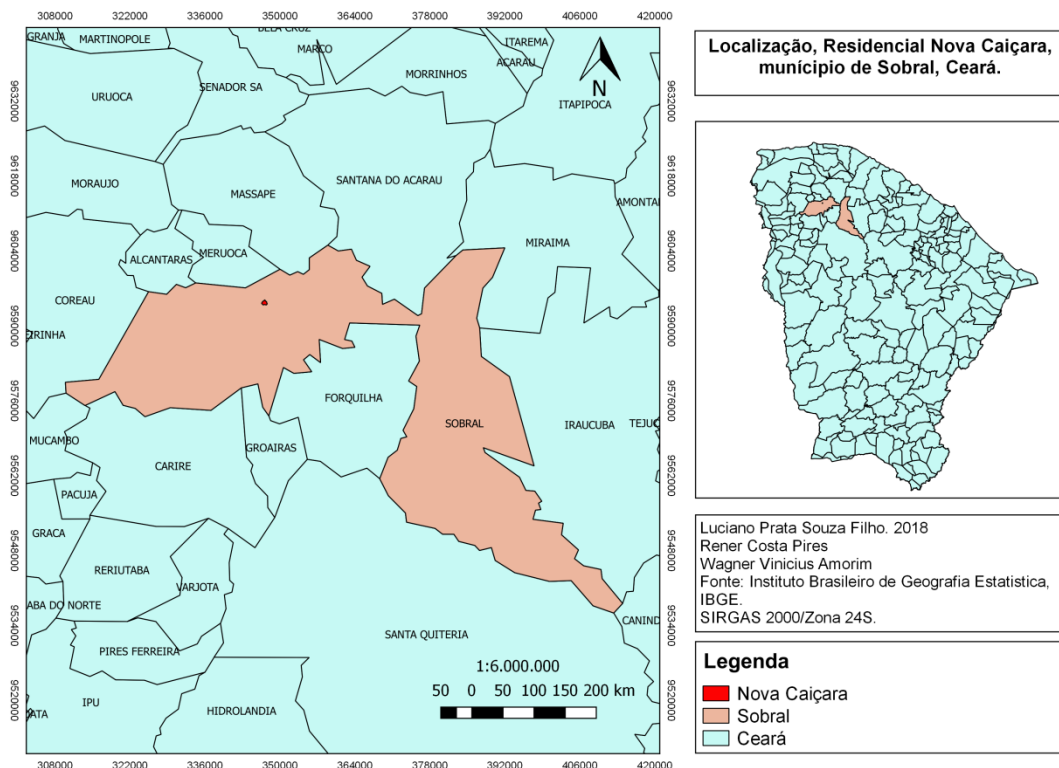
Figura 1 - Esquema representativo dos procedimentos metodológicos utilizados para o desenvolvimento do trabalho.



Fonte: Feito pelos autores (2018).

Resultados e discussão

Figura 2 - Mapa mostrando a localização do Residencial Nova Caiçara, no município de Sobral, Ceará.



Fonte: Feito pelo autor (2018).

Hemeroteca Digital de Notícias sobre o Nova Caiçara e Sobral

1. Suspeito de morte de adolescente em Sobral é preso

Ele foi o responsável por um dos oito homicídios ocorridos em Sobral entre a sexta-feira (21) e o domingo (23).

2. Jovens da periferia de Sobral têm acesso a diversas ações

O programa tem ocupado os momentos de ociosidade e ampliado as possibilidades de futuro

3. Sobral adere ao grafite e se mostra mais colorida a cada dia

O projeto Arte Urbana, que contempla o grafite, já parte do calendário de eventos culturais da cidade de Sobral

4. SOBRAL-CE VIVE EXPLOSÃO DE VIOLÊNCIA

Governada por Ivo Gomes (PDT), irmão do presidente eleito Jair Bolsonaro, Sobral, berço da família Gomes, vive uma explosão de violência, similar a que todo o estado do Ceará vive; há aumento significativo do número de homicídios e bairros inteiros dominados por facções criminosas.

5. Vice-governadora e primeira-dama do Ceará participam da assinatura da ordem de serviço em visita a obra da Praça Mais Infância de Sobral

A Praça Mais Infância faz parte do Programa Mais Infância Ceará, idealizado pela primeira-dama do Estado, Onélia Santana. O Governo do Ceará já entregou as praças de Viçosa do Ceará, Acaraú e São Benedito. Pentecoste será contemplada com a praça nesta terça-feira

6. Ceará Pacífico: Vice-governadora reforça ações do Pacto em Sobral

Nesta sexta-feira (26), a vice-governadora Izolda Cela destacou as ações do Ceará Pacífico em Sobral, em evento de assinatura da ordem de serviço para construção do Parque José Euclides, no município.

O “Novo Caiçara” é o maior empreendimento habitacional fora da Região Metropolitana de Fortaleza, com 3.364 unidades habitacionais como mostrado por Marques (2017). Tudo isto caracterizou uma modificação na estruturação socioespacial dos bairros adjacentes pois são milhares de habitantes que foram inseridos num determinado espaço em tão pouco tempo. Para a instalação de um grande conjunto habitacional, são necessários planejamento e serviços públicos, principalmente os relacionados à saúde, educação e transporte. O residencial Nova Caiçara não está dentro desses padrões, ocasionando uma forte segregação socioespacial na cidade de Sobral, evidenciado pela quantidade de notícias associadas a criminalidade no conjunto Habitacional e arredores pois o forte símbolo da violência urbana faz com que essa segregação seja reforçada na própria porção da cidade em que o conjunto habitacional está inserido, assim como na cidade de Sobral como um todo. Há também uma grande quantidade de notícias mostrando iniciativas que visam o desenvolvimento cultural dos moradores demonstrando, assim, a inexistência anterior dessas iniciativas e a constante tentativa de reversão do quadro de marginalização associado ao Residencial Nova Caiçara.

Conclusão

As discussões sobre a implantação e estabelecimento do Residencial Nova Caiçara estão diretamente relacionadas ao conceito de território, pois, o mesmo envolve poder, sendo este primordial para apreendermos e compreendermos tais processos que estão em questão.

Referências Bibliográficas

BRASIL 247. **SOBRAL-CE VIVE EXPLOSÃO DE VIOLÊNCIA.**

Disponível em: <https://www.brasil247.com/pt/247/ceara247/360288/Sobral-CE-vive-explos%C3%A3o-de-viol%C3%Aancia.htm>

DIÁRIO DO NORDESTE. **Suspeito de morte de adolescente em Sobral é preso.**

Disponível em:

<http://diariodonordeste.verdesmares.com.br/editorias/seguranca/online/suspeito-de-morte-de-adolescente-em-sobral-e-preso-1.2004386>. Acesso em: **21 de janeiro de 2019.**

GOVERNO DO ESTADO DO CEARÁ. **Vice-governadora e primeira-dama do Ceará participam da assinatura da ordem de serviço em visita a obra da Praça Mais Infância de Sobral.** Disponível em: <https://www.ceara.gov.br/2018/07/03/vice-governadora-e-primeira-dama-do-ceara-participam-da-assinatura-da-ordem-de-servico-em-visita-a-obra-da-praca-mais-infancia-de-sobral/>

HOLANDA, Virgínia C. C.; AMORA, Zenilde B. Cidades médias do Ceará, estado do Nordeste do Brasil, e suas dinâmicas contemporâneas. **Revista Geografica de America Central**, v. 2, p. 1-13, 2011. Disponível em:

<http://www.revistas.una.ac.cr/index.php/geografica/article/view/2279/2175>

JÚNIOR, MARCELINO. **Jovens da periferia de Sobral têm acesso a diversas ações.**

Disponível em: <http://diariodonordeste.verdesmares.com.br/editorias/regiao/jovens-da-periferia-de-sobral-tem-acesso-a-diversas-acoas-1.1959231>. Acesso em: 21 de janeiro de 2019.

JÚNIOR, MARCELINO. **Sobral adere ao grafite e se mostra mais colorida a cada dia.**

Disponível em: <http://diariodonordeste.verdesmares.com.br/editorias/regiao/sobral-adere-ao-grafite-e-se-mostra-mais-colorida-a-cada-dia-1.1899210>

MARQUES, Gabriela. O Programa Minha Casa Minha Vida e suas implicações na reestruturação das cidades médias e dos centros regionais: estudo de caso em Sobral, Ceará.

Anais do XVII ENANPUR - Encontro Nacional da Associação Nacional de Pós-Graduação e Pesquisa em Planejamento Urbano e Regional. São Paulo, 2017, 19p.

Disponível em:

http://anpur.org.br/xviienanpur/principal/publicacoes/XVII.ENANPUR_Anais/ST_Sesseos_Tematicas/ST%205/ST%205.5/ST%205.5-04.pdf.

RAFFESTIN, Claude. **Por uma geografia do poder.** Tradução: Maria Celília França. São Paulo: Editora Ática, 1993.

SOUZA, Marcelo Lopes de. O território: sobre espaço e poder, autonomia e desenvolvimento.

In: CASTRO, Iná Elias de; GOMES, Paulo César da Costa; CORRÊA, Roberto Lobato

(orgs.). **Geografia: Conceitos e Temas.** Rio de Janeiro: Bertrand Brasil, 2012, p. 77 – 117.

SOUZA, Maria Salete de. Ceará: bases de fixação do povoamento e crescimento das cidades. In: SILVA, José B. da; CAVALCANTE, Tércia; DANTAS, Eustógio (org.). **Ceará: um novo olhar geográfico**. Fortaleza: Edições Demócrito Rocha, 2005, p. 13-31

VANDSON, G.; BARROS, R. **Ceará Pacífico: Vice-governadora reforça ações do Pacto em Sobral**. Disponível em: <https://www.ceara.gov.br/2018/01/29/ceara-pacifico-vice-governadora-reforca-acoes-do-pacto-em-sobral/>